

## Capitel y forro columna



**Capitel Mérida**  
30 cm Ø  
25 cm Ø  
2,5 Kg.

**Forro columna Mérida**  
30 cm Ø  
25 cm Ø  
11,52 Kg.

## Aplique



26

30

3 Kg.

## Moldura Cáceres



60

## Esquina saliente Cáceres



## Moldura Badajoz



2,15 Kg.

60

## Ángulo Badajoz



30

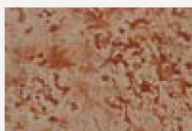
1,7 Kg.

30

9



Beig



Rojo

Modelo	Medidas cm	Peso Kg.	Kg. Palet	Pzas. Palet
Placa Mérida m <sup>2</sup>	50 x 35 x 2	9,7	1.210	126/22 m <sup>2</sup>
Esquina placa Mérida	50 x 35 x 25	11,25		
Moldura Mérida	100 x 13 x 5	8,5		
Ángulo recercado Mérida (relieve ext.)	40 x 40 x 13	5,7		
Ángulo recercado Mérida (ángulo int.)	32 x 32 x 13	30		
Esquina saliente Mérida	20 x 20 x 13	3,8		
Esquina entrante Mérida	24 x 24 x 13	3,9		
Peana Mérida	16 x 13	1		
Vierteaguas Mérida	30 x 44 x 7	5,9		
Forro columna Mérida, 30 cm Ø	31,5 x 50	11,2		
Forro columna Mérida, 25 cm Ø	26,5 x 50	10,0		
Capitel Mérida, 30 cm Ø	31,5 x 7	2,5		
Capitel Mérida, 25 cm Ø	26,5 x 7	2,1		
Aplique luz Mérida	26 x 30	3		
Moldura Cáceres	60 x 7 x 4	2,4		
Esquina saliente Cáceres	15 x 15 x 7	1		
Moldura Badajoz	60 x 7 x 2,5	2,15		
Ángulo Badajoz	30 x 30 x 9	1,7		